

●安来第一病院

診療機能

内科・神経内科・精神科・心療内科・循環器内科・消化器内科・呼吸器内科・内分泌代謝内科
 乳腺外科・腫瘍内科・緩和ケア内科・腫瘍内科・外科・脳神経外科・整形外科
 リハビリテーション科・泌尿器科・皮膚科・小児科・呼吸器外科・人工透析センター
 脳ドックセンター・精神科デイケアセンタードリーム・認知症疾患医療センター
 (精神科専門外来:うつ病外来・物忘れ外来・アルコール外来・思春期外来)

許可病床数<381床>

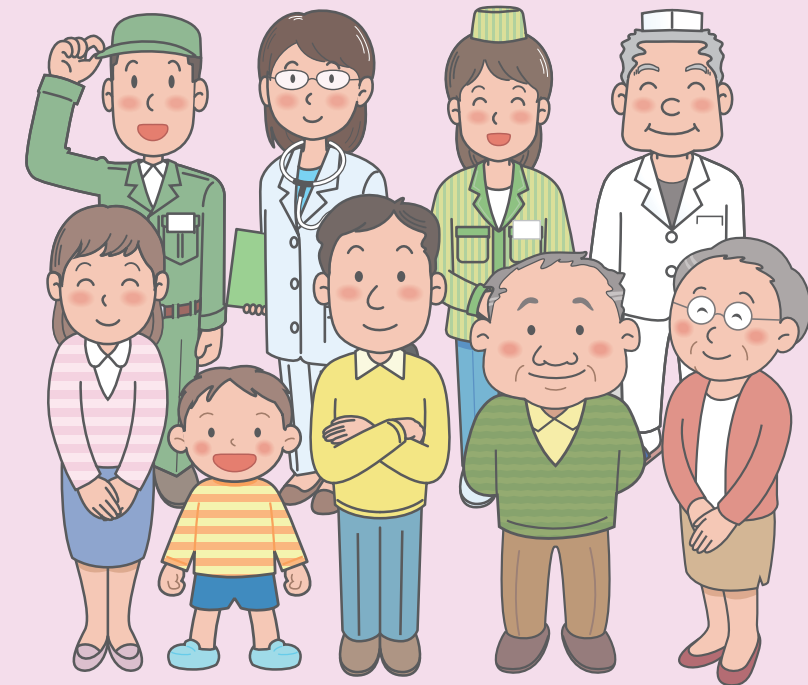
地域包括ケア病床	90床
回復期リハビリテーション病床	48床
医療療養病床	60床
精神科急性期治療病床	42床
精神療養病床	97床
認知症治療病床	44床



●在宅支援サービス

介護老人保健施設 昌寿苑	80床
介護医療院 昌寿苑	52床
認知症高齢者グループホーム きららの家	9名
認知症高齢者グループホーム 昌寿の家	18名
安来市在宅介護支援センター ケアプランやすぎ	
通所リハビリテーション 介護老人保健施設 昌寿苑	100名
通所リハビリテーション パワフル	20名
通所介護 デイサービスセンター フィットネス	35名
安来第一病院 訪問リハビリテーション	
安来訪問看護ステーション	
ヘルパーステーションやすぎ	
小規模多機能型居宅介護事業所 ことぶきの家	登録29名 通所18名・宿泊9名

認知症疾患医療センター ご案内



お問い合わせ・ご相談

☎ **0854-22-3432**

午前8時30分～午後5時30分(月～金)
 (土曜・日曜・祝日・年末年始・お盆をのぞきます)

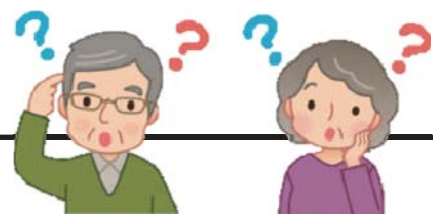
社会医療法人 昌林会 安来第一病院 認知症疾患医療センター

〒692-0011 島根県安来市安来町 899-1
 TEL (0854) 22-3432 (直通) FAX (0854) 22-3466 <http://www.syourinkai.or.jp>

認知症は、早期発見・早期診断・早期治療が大切です

認知症疾患医療センターの役割と業務内容

専門医療相談に応じます



ご本人・ご家族等

●例えばこんなことはないですか？

- ・最近物忘れが増えた、探し物が増えた
- ・好きだった趣味に興味がなくなった
- ・出来ていた炊事や掃除に手間取るようになった
- ・見えないものが見えると言う
- ・些細なことで怒った り疑い深くなった など



認知症疾患医療センター

●まずはご相談ください

認知症に関する不安や困りごと等について、精神保健福祉士等が相談をお受けします。

- ・電話／専用電話へおかけください
- ・来院／窓口へお越しください
- ・訪問／ご自宅へ伺います

相談内容に応じて、ご本人・ご家族への支援を行います。

- ・かかりつけ医への連絡や相談
- ・専門医への相談
- ・介護支援専門員、認知症地域支援推進員等との情報共有
- ・介護保険サービスや福祉制度のご紹介、手続きの支援
- ・認知症カフェや家族教室などのご紹介
- ・その他、関係機関との調整 など

相談専用ダイヤル

☎ **0854-22-3432**

受付時間 **午前8時30分～午後5時30分（月～金）**

鑑別診断が可能です

1. ご予約

専用電話へお電話下さい。受診予約を行います。

2. 受診

面談

ご家族に、症状や生活状況、お困りごと等詳しい状態についてお尋ねします。

計測（血圧、体温等）

血液検査

認知機能検査

頭部MRI または CT 検査

脳の萎縮・脳梗塞・脳出血等を確認します。
（必要に応じて、脳波検査や心電図検査も行います。）



1.5テスラMRI



高速マルチヘリカルCT

診察

認知症の有無・原因・タイプ・進行の程度などを診断し、
個々に応じた治療・看護・介護方針をご本人やご家族と共に選定します。
かかりつけ医への紹介・報告を行います。

※治療等が必要な場合は、ご希望の医療機関へご紹介します。

地域連携の推進、認知症についての情報発信を行います

地域の医療機関、地域包括支援センター、介護保険事業所等、関係機関とのネットワークづくりを推進し、認知症の医療・介護の連携の強化に努めます。また、研修会や講演会の開催等を通じて、認知症に関する様々な情報発信を行います。

