

高性能マルチスライスCTによる 肺がん検診のご案内

マルチスライスCTを用いた検診では、通常のレントゲンでは見逃されてしまう肺がんや早期の肺がんも発見できます。また、マルチスライスCTにより、**短時間に低線量で検査**を行いますので、被ばく線量も軽減されます。

特に、**肺がん検診**を
お勧めする方は、

- ・ 50歳以上の方
- ・ 喫煙者の方（現在及び過去）
- ・ 受動喫煙者の方
- ・ せき、たんが続く、血痰のあった方
- ・ ご家族にがん歴のある方
- ・ その他、肺がんを心配される方



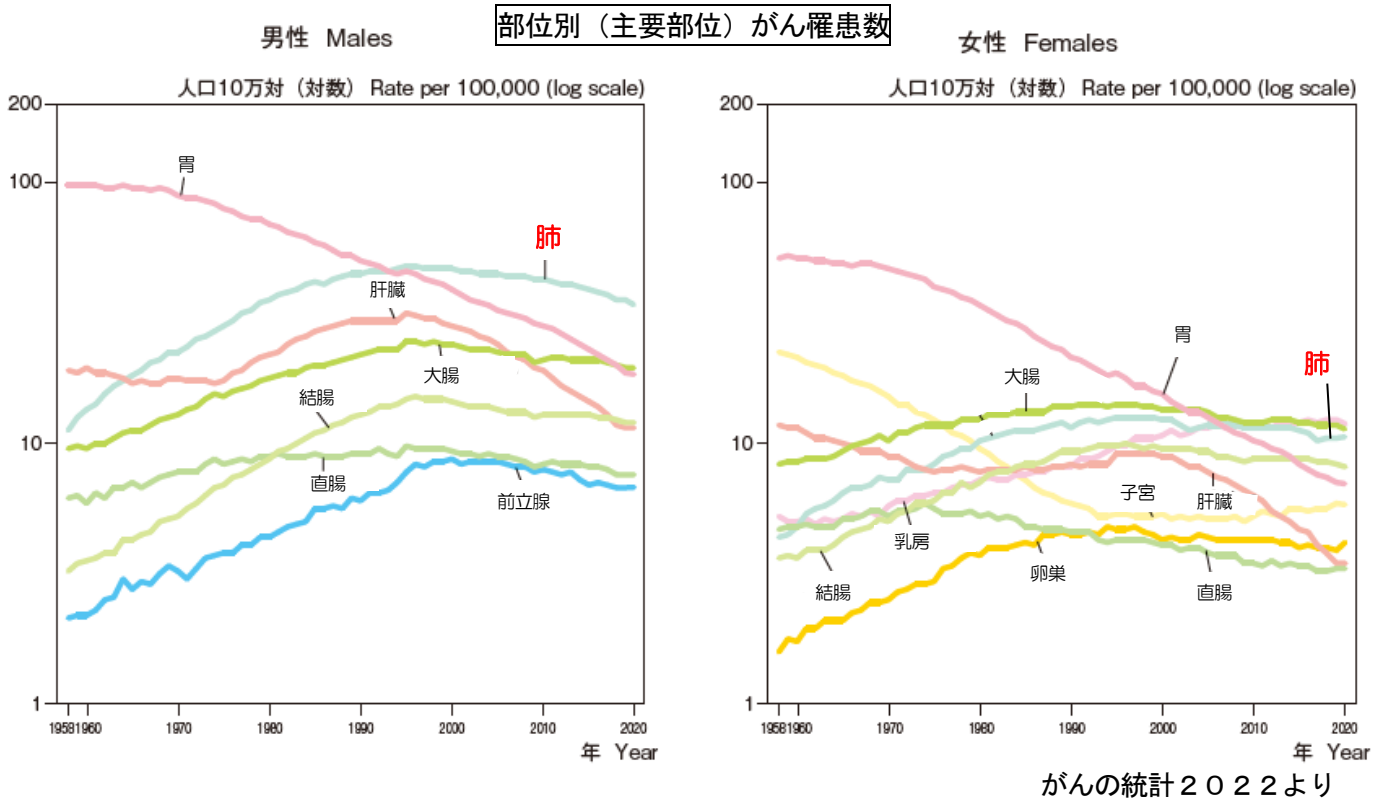
～肺がん検診をご希望の方へ～

- 【内 容】 ①胸部CT（マルチスライス）撮影 ②診察
※撮影時間5分程度（約3秒と10秒の息止め各1回）
- 【実施日時】 ≪予約制≫月曜日・水曜日（祝日を除く）13時30分～15時
※予約制ですが当日受診希望の方はご相談下さい。
- 【検診費用】 5,500円（税込）
- 【申込方法】 お電話または新館総合受付でご予約下さい。
予約受付時間：月曜日～金曜日（祝日を除く）
8時30分～17時30分
TEL：0854-22-5555
- 【検査当日のお願い】
- （1）保険証をご提示下さい。
 - （2）予約時間の10分前に健診センターへお越し下さい。
- 【その他】
- （1）妊娠されている方、妊娠の可能性のある方は検査を受けていただくことができません。あらかじめご了承下さい。
 - （2）他の検診と合わせて実施される場合はご相談下さい。



○肺がんはがん死亡の第1位

国民のがんによる死亡者数は、死因の第1位で、3.8人に1人以上ががんで死亡します。がんの中でも特に肺がんによる死亡は男女ともに年々増加し、男性ではがん死亡の第1位、女性でも第2位となっています。



○マルチスライスCTによる肺がん検診

肺がんから身を守るためには、まず禁煙や受動喫煙の防止などの予防です。次に大切なことは、いかに小さな初期の肺がんを見つけるかです。通常の胸部レントゲン写真では、写真1のような小さな肺がんの発見は難しく、また、写真2のような心臓・血管・骨などに隠れた肺がんは見逃されてしまうことがあります。CTによる肺がん検診は、小さな肺がん、心臓などに隠れた肺がん、更に影の薄い早期の肺がんを発見することができます。

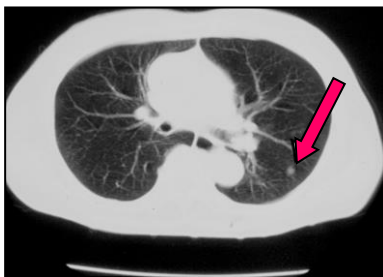


写真1 CT画像（小さな肺がん）



写真2 CT画像（心臓の影に隠れた肺がん）

○適切な治療を受けましょう

CTによる肺がん検診は、通常の胸部レントゲン写真に比べ6～7倍以上の発見能力があり、その有効性が報告されています。

肺がんは他のがんに比べ死亡率が高いとされていますが、初期に肺がんを見つけ適切な治療を受けることによって治すことができます。

お気軽に
ご相談ください！



ご予約・お問い合わせは
安来第一病院 ☎0854-22-3411（代表）
☎0854-22-5555（新館受付）

