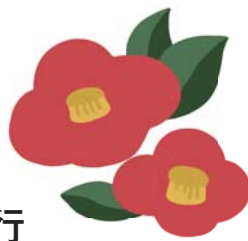


～日本一笑顔あふれる昌林会をめざします～

しょうりん

第118号 2024年2月4日発行



昌林会の理念
生命の尊重と人間愛を基本とした、
保健・医療・福祉にわたるサービスを提供し、
地域社会に貢献する

発行所 社会医療法人 昌林会

安来第一病院	介護老人保健施設	昌寿苑
安来訪問看護ステーション	介護医療院	昌寿苑
安来市在宅介護支援センター	ケアプラン	やすぎ
ヘルパーステーション	やすぎ	やすぎ
認知症高齢者グループホーム	きららの	家の家
認知症高齢者グループホーム	昌	寿の家の家
認知症高齢者グループホーム	やすぎ	の家の家
小規模多機能型居宅介護事業所	よとぶ	ぎの家の家
デイサービスセンター	フィット	ネ
安来地域活動支援センター	ア	テ
コミュニティハウス	ス	ア
コミュニティハウス	に	さ
コミュニティハウス	は	し
ふれあい工房	ふ	れ
		ん



ご挨拶

社会医療法人昌林会
理事長 杉原 建

1月1日に発生した能登半島地震により、お亡くなりになられた方々のご冥福をお祈り申し上げますとともに、被災された全ての方々に心よりお見舞い申し上げます。

以前より交流のあった石川県の病院が「能登半島地震 災害でも医療は止めない！」と頑張っておられ、その姿を応援すると同時に、この安来で災害が発生した時に備えなければならないと感じております。地震、火災そして木戸川の氾濫による水害などを想定し、医療を止めないためにどうするか、入院・入所の方々を守るためにはどうするか、災害対策もまた昌林会の使命と考え、食料の確保、飲料用・透析用などの水の確保、電気の確保など改めて備えておかなければなりません。

さて、社会医療法人昌林会は、昨年75周年を迎えました。4月に新たに認知症グループホーム「やすらぎの家」を開設し、現在16事業所、職員数779名で運営しております。昌林会をご利用頂いている患者様、利用者様の人数は、1日1,563人(2023年12月25日実績)、年間延べ40万1,980人です。大変多くの皆さまにご利用頂いており、改めてお礼申し上げます。

昨年新型コロナウイルス感染症は5類に移行しましたが、安来第一病院は発熱患者様の診察・検査、入院等の対応を引き続き実施しております。一方では、感染対策を講じながら入院患者様の面会制限の緩和や、イベントなども少しずつ再開しております。昨年は地域の方向けに認知症講演会や地域交流会を開催し、また年末には、昌林会・せんだん会合同で職員への感謝の集いを開催しました。来賓の方々もお招きし総勢508名の盛大な集いとなり、楽しいひと時を共有することができました。

2024年の昌林会の取り組みで最も力を入れたいことは、安来第一病院の医療機能の向上です。安来市や近隣在住の皆さまに必要な医療が安来市内で提供できるような体制を整えていかなければなりません。救急患者様への対応を強化するため、鳥大病院救命救急センターからの医師の派遣が増えましたが、受入れ体制は十分とは言えません。皆様が安心して受診できるよう「安来地域救急センター(仮称)」の設置について安来市に要望しております。救急医療や人工透析を充実させ、「安来第一病院の扉を叩けば命をつなげる」仕組み作りを強力に進めるよう準備を急いでおります。

外来診療につきましては、当院常勤医とともに、鳥取大学、島根大学、松江日赤の医師により専門診療科の外来を行っております。急性期治療後は、入院・外来とも地元で治療・療養が継続できるよう体制を強化します。

また、医療、介護、障がい福祉、予防、住まいなど切れ目のないサービスの提供を行い、「昌林会は安来市や近隣在住の皆様の人生に幸せを届ける」役割を担いたいと思います。地域の皆様に昌林会のサービスを知ってもらい、利用して頂ける活動を行っていきたくと思います。

過日、国の機関が30年後の地域別の推計人口を発表していました。島根県の市町村の人口も大幅に減少するとされています。その現実はどう立ち向かっていくか、発想の転換が必要と考えます。新しい時代に必要な安来市における地域医療体制の検討を急がなければなりません。昌林会は必要な医療提供体制を、職員全員参加型で推進して参ります。

新年にあたり皆様のご多幸を心よりご祈念申し上げ、ご挨拶と致します。本年もよろしくお願い申し上げます。

新年にあたり皆様のご多幸を心よりご祈念申し上げ、ご挨拶と致します。本年もよろしくお願い申し上げます。



安来第一病院
内科部長
井上雅之医師

内視鏡AI / 画像診断支援システムを導入しました

内視鏡検査を受けてみませんか

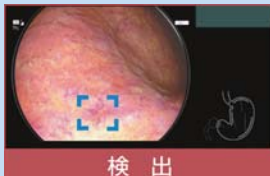
胃がんの早期発見・早期治療のために

安来第一病院では、2023年秋に安来市内の医療機関で初めて富士フィルム株式会社のAI(人工知能)を搭載した上部消化管内視鏡(胃カメラ)システムを採用しました。

胃がんは、日本人の多くが罹患するがんで、ヘリコバクターピロリ菌(ピロリ菌)の感染が胃がんの発症に強く関与していることがわかっています。そして、胃がん発生抑制のため日常診療の場でピロリ菌の除菌療法が広く行われていますが、ピロリ菌を除菌した胃では、胃がんを発見しにくくなることもあった学会などで話題になっています。

内視鏡AIは、開発の段階で、実際のがんの症例の膨大な画像データをディープラーニング(深層学習)し、がんの疑いを検出できるようになるまで精度が上がっています。

そして、実際の内視鏡検査中にAIがリアルタイムで画像を解析し、医師が診断時にみるモニターの内視鏡映像に、『病変の疑いのある部分』を表示することで



医師の診断を補助してくれます。現時点では、AIによって病変の質的な診断(良性か悪性かを鑑別する)まではできませんが、今後開発が進んでいって、近い将来にはがんの診断ができるまでにAIの技術が進歩する可能性が高いと考えられます。

当院の内視鏡システムは、内視鏡AIだけでなく、画像強調機能(色調の差を強調する機能)も同時に備えており、AIと併用することによって、より精細な診断を行うことを目指しています。また、操作性・画質の向上した細径の内視鏡スコープ(鼻・口 両方対応)も同時に採用しており、検査を受ける人の苦痛軽減にも努めています。AI搭載の新型内視鏡システムは、医師だけでなく検査を受ける人にとっても心強い存在で、がんの早期発見に役立つものと思います。

胃の不調を自覚されている方、ピロリ菌の治療をした後で内視鏡検査を受けない方、いままで胃の検査を受けたことがない方は、一度胃の内視鏡検査を受けられることをおすすめしますので、気軽に声をかけて下さい。

【消化器内科外来 担当医】



内科部長
いのうえ まさゆき
井上雅之 医師
・日本消化器内視鏡学会
消化器内視鏡専門医
・日本消化器病学会
消化器病専門医



消化器内科部長
あんだち ひろのぶ
安達裕宣 医師
・日本消化器内視鏡学会
消化器内視鏡専門医
・日本消化器病学会
消化器病専門医

	月	火	水	木	金
午前		安達	安達	井上	安達
午後	井上		安達		

※予約制になりますのでお電話にてご予約下さい

【消化器内科外来のご予約・お問合せ】
新館地域連携室(月～金曜日8:30～17:30※祝日除く)
☎ 0854-22-3495

AI技術はここにも!

当院では、撮影した胸部単純X線画像を自動解析し、病変を検出するシステム(富士フィルム株式会社)を導入しています。

主要な肺疾患の画像所見である結節・腫瘤影、浸潤影、気胸が疑われる領域を検出し、マーキングします。



治療も安らぎも ここにしかない特別な空間で



お部屋には洗面台、トイレ、収納タンスを備えています。（デスク、椅子をご希望の方はお申し出下さい）

安来第一病院 療養環境のご紹介

3階東病棟（地域包括ケア病棟）と、2階東病棟（回復期リハビリテーション病棟）は、個室を多くし、落ち着いて療養して頂ける環境を整えています。

- ・3階東病棟は48床のうち個室42床
- ・2階東病棟は48床のうち個室40床

となっています。

また、他病棟につきましても、個室の整備を進めています。

- * プライバシーが守られます
- * 静かな環境で静養して頂けます
- * ご家族様等とのご連絡や、テレビ電話なども気兼ねなくして頂けます
- * 感染症対策に有効です
- * リハビリを居室で行うこともでき、より集中できる環境の中で効果向上が期待できます

3階東病棟、2階東病棟の個室は「特別療養環境室」となります。医療保険の対象外となりますので、ご入院の際は室料差額料金を頂いております。当院では皆様にご利用して頂きやすいよう、1日あたりのご負担金額は550円（税込）とさせて頂いております。

【ご入院に関するご相談・お問合せ】

新館地域連携室（月～金曜日 8:30～17:30 ※祝日除く） ☎ 0854-22-3495

社会医療法人昌林会 安来第一病院 外来担当医表

2024年 2月

診療科		月	火	水	木	金	土	
新館・東館	一般内科	初診 午前	卜蔵 浩和	加藤 和宏	森 正剛	加藤 和宏	当日担当医	島大第3内科 島大第3内科 (12:00迄)
		再診 午前	玉井 瑛子 江原 真理子	安達 裕宣 大西 千恵 (2-4週)	安達 裕宣	井上 雅之	玉井 瑛子 安達 裕宣	
		午後	井上 雅之 島大放射線治療科	森 正剛 大西 千恵 (2-4週)	足立 洋心	江原 真理子	加藤 和宏	
	消化器 (内視鏡・超音波検査・胃がん検診) (予約制)	午前		安達 裕宣	安達 裕宣	井上 雅之	安達 裕宣	
		午後	井上 雅之		安達 裕宣			
	呼吸器	午前		河崎 雄司	加藤 和宏	島大第3内科 (12:00迄)	河崎 雄司	島大第3内科 (12:00迄)
		午後	加藤 和宏				加藤 和宏	
	循環器	午前	森 正剛	森 正剛 島大第1内科 加藤 雅彦	森 正剛	島大第1内科 三明 淳一郎 (16:30迄)	森 正剛	
		午後		森 正剛 島大第1内科 加藤 雅彦 (16:30迄)				
	内分泌・代謝・ 糖尿病内科(予約制)	午前	島大第1内科	島大第1内科				
		午後	(9:00~16:30)	(9:00~16:30)				
	乳腺外科・腫瘍内科 (乳がん検診) (予約制)	午前		杉原 勉	杉原 勉		杉原 勉	
		午後	杉原 勉					
	緩和ケア内科 (予約制)	午前	杉原 勉	杉原 勉	杉原 勉		杉原 勉	
		午後						
	神経内科	午前	卜蔵 浩和	卜蔵 浩和	卜蔵 浩和 島大第3内科 (1-3-5週)	卜蔵 浩和		島大第3内科
		午後					島大第3内科 (15:00~)	
	小児科	午前	島大小児科	奈良井 榮	奈良井 榮	奈良井 榮	奈良井 榮	奈良井 榮
		午後	(17:00迄)					
	泌尿器科	午前	島大泌尿器科 武中 篤 (初診受付10:00迄)		高間 総一郎		高間 総一郎	
午後								
整形外科 (一部予約制)	午前	賀川 武(予約) 島大整形 (9:00~13:00)	賀川 武	賀川 武(予約) 島大整形 (9:00~12:30)	賀川 武	賀川 武(予約) 島大整形 (9:00~12:30)	島大整形	
	午後			島大整形 (13:30~16:00)		島大整形 (13:30~16:00)		
リウマチ科	午前	賀川 武	賀川 武	賀川 武	賀川 武	賀川 武		
	午後							
リハビリテーション科	午前	島大整形 一般内科担当医	一般内科担当医	島大整形 一般内科担当医	一般内科担当医	一般内科担当医	島大整形 一般内科担当医	
	午後	一般内科担当医						
外科	午前		足立 洋心		足立 洋心	足立 洋心		
	午後							
皮膚科 (予約制)	午前	島大皮膚科 (10:00迄)			島大皮膚科			
	午後							
形成外科	午前		松江日赤形成外科 (9:00~16:30)					
	午後							
脳ドック(予約制)	午後	卜蔵 浩和	卜蔵 浩和		卜蔵 浩和			
	午後							
健診	午前	中井 勲 島大放射線治療科	中井 勲 島大胸部外科	中井 勲	宮本 誉子	中井 勲		
	午後							
救急担当	午前	島大救急		島大救急	島大救急	島大救急		
	午後							
アンネックス(本館)	精神科・ 心療内科 (思春期・アルコール・ うつ病・もの忘れ等)	初診 午前	新宮 左知子	小村 文明	竹下 久由	小村 文明	新宮 左知子	当日担当医
		再診 午前	杉原 克比古 小村 文明	竹下 久由	杉原 克比古 新宮 左知子	松下 棟治 片山 征爾	鎌田 佳代子	当日担当医
		初診 午後	鎌田 佳代子	杉原 克比古	松下 棟治	片山 征爾	鎌田 佳代子	
		再診 午後	片山 征爾	鎌田 佳代子 中村 準一	竹下 久由	新宮 左知子	松下 棟治 小村 文明	
	認知症疾患 医療センター (認知症専門外来)	午前	浦上 克哉 (1-3週) 新宮 左知子	小村 文明	竹下 久由	小村 文明	新宮 左知子	
午後		鎌田 佳代子	杉原 克比古	松下 棟治	片山 征爾	鎌田 佳代子		

*予約制の診療科につきましては、お電話等にて事前予約をお願い致します。急患の場合は診察致します。

*精神科初診の方は、お待ちいただく時間を少なくするため、あらかじめお電話下さい。

受付時間 平日 8:30~12:00 13:30~17:00
土曜日 8:30~12:00

*初診の場合 8:30~11:30 13:30~16:30
*一般科は診療科によって受付時間が異なりますので、
一般科総合受付にお問合せ下さい。

ご予約・ご相談 一般科総合受付・各種健診受付
電話 (0854) 22-5555

精神科(外来直通)
電話 (0854) 22-2891

診療時間 平日 8:30~12:30 13:30~17:30
土曜日 8:30~12:30

地域連携室
電話 (0854) 22-3495