

3Dマンモグラフィ

乳がん検診オプションのご案内

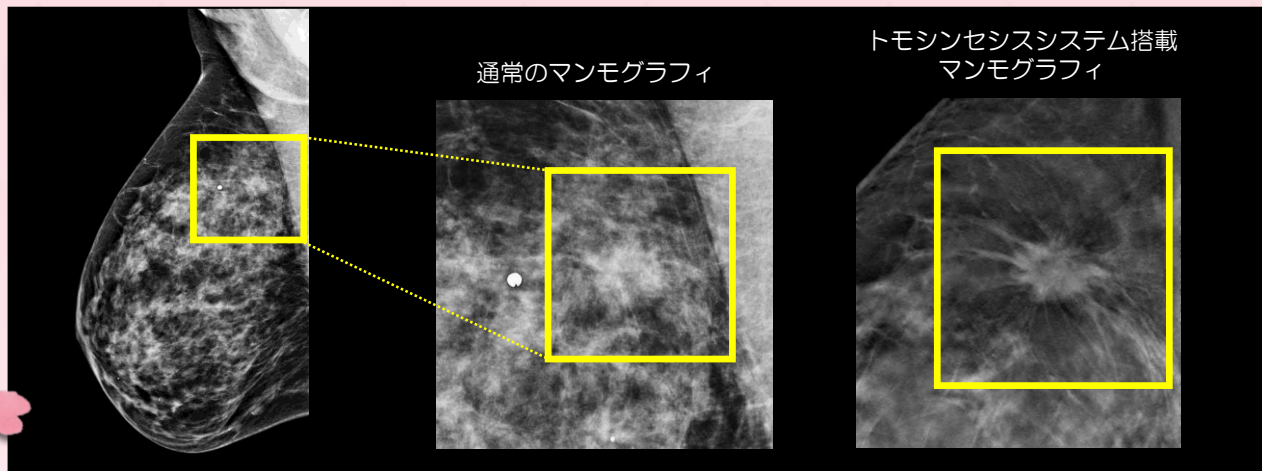
当院では3Dマンモ（トモシンセシス）を導入しています



3Dマンモグラフィって何？

撮影角度を変えて
複数の方向から撮影し、
収集したデータを3次的に
再構成する技術です。

※撮影時間は1方向約10秒



メリット

これまで見えにくかった乳房内部の病変をとらえやすくなり、がんの発見率が向上します

被ばく量

通常のマンモグラフィよりやや多いですが、基準値以下の適正範囲内で行えます

各種検診に3Dマンモ撮影をオプションで追加できます **追加料金 2,000円**



安来第一病院 健診センター

☎ 0854-22-5555

ご不明な点がございましたら お気軽にお電話ください。

