

40歳代から増加！毎年1回大腸がん検診を受けましょう！

# 大腸がん検診のご案内

大腸がんは早期ではほとんど自覚症状がありません。

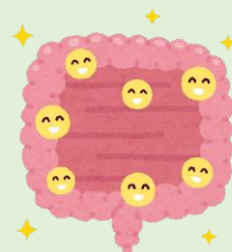
早期発見ですぐに治療すれば  
**95%以上の方が治る病気です。**

## 検診料



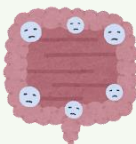
大腸がん検査 **2,200円**

- ・2日分の便を提出するだけです
- ・痛みも食事制限もありません



## 大腸がんになりやすい人

- 大腸がんになったことがある家族がいる方
- 肥満・運動不足の方
- 喫煙者、お酒をよく飲む方
- 動物性脂肪の多い肉類、加工肉をよく食べる方
- 便秘に悩んでいる方



## こんな症状が続いたら 医療機関を受診しましょう

- 便に血が混ざる、付着する
- 急に便の太さが変わった
- 腹痛やお腹の張りがある
- 下痢と便秘を繰り返すようになった
- 残便感、排便をしてもすっきり感がない



ご予約はお電話またはご来院にて承ります

安来第一病院 健診センター ☎ **0854-22-5555**

予約受付時間 月曜日～金曜日(祝日除く)

8時30分～17時30分



社会医療法人  
昌林会

QRコード



ホームページで各種健診など  
確認することができます